



název a místo stavby:

CELKOVÁ VÝMĚNA OKEN A VSTUPNÍCH BYTOVÝCH DVEŘÍ

Zelená 1084/15, 15a, 160 00 Praha 6 - Dejvice

generální projektant a autoři:

investor:

Městská část Praha 6, Čs. armády 601/23, Praha 6, v zast. Sneo a.s.

Ing. Radek Krýza

část:

D.1.1 - ARCHITEKTONICKO STAVEBNÍ ŘEŠENÍ

zodp. p:

Ing. Radek Krýza

výkres:

OSAZENÍ TYPICKÉHO EUROOKNA

stupeň:

DOKUMENTACE PRO STAVEBNÍ POVOLENÍ A PROVEDENÍ STAVBY

datum:

8/2018

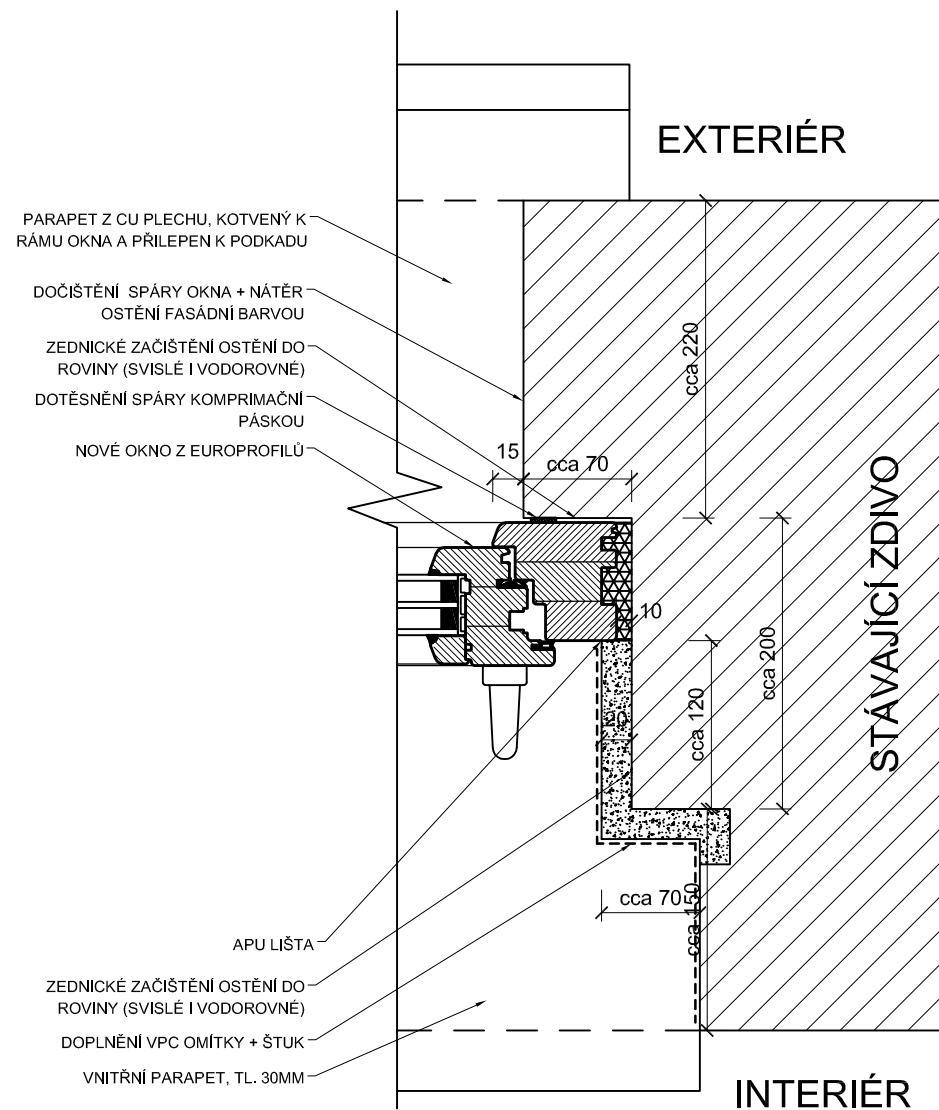
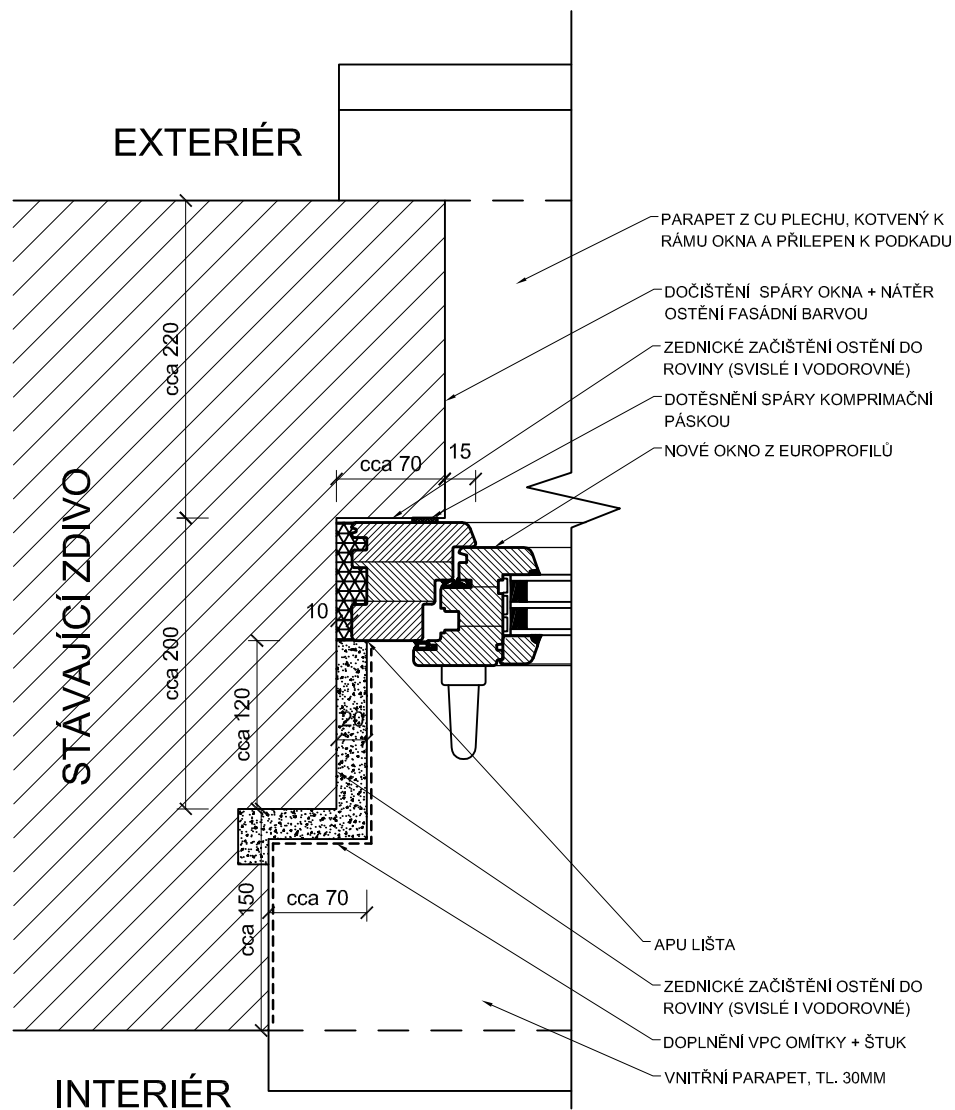
měřítko:

paré:

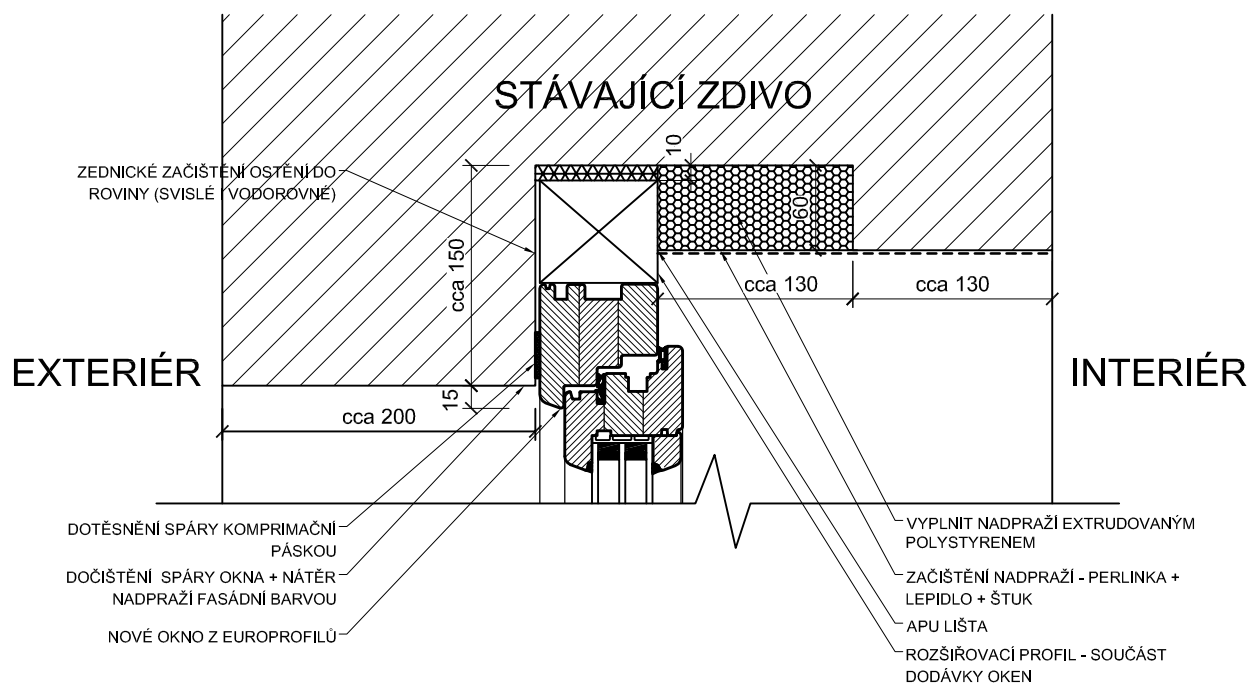
číslo výkresu:

ZEL_DPS_D.1.1_401_00

DETAIL OSTĚNÍ OKNA, 1:5



DETAIL NADPRAŽÍ, 1:5



DETAIL PARAPETU, 1:5

